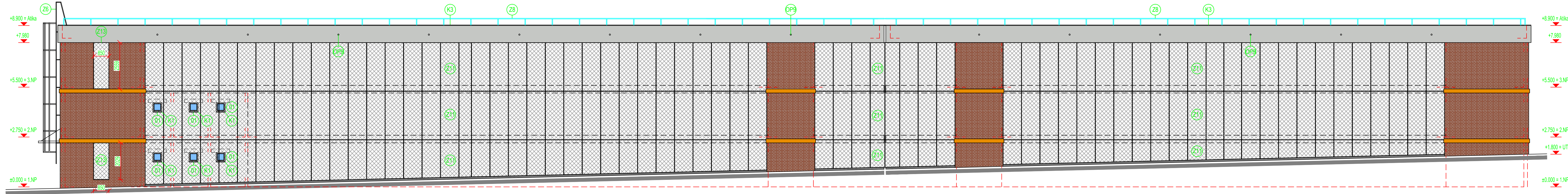
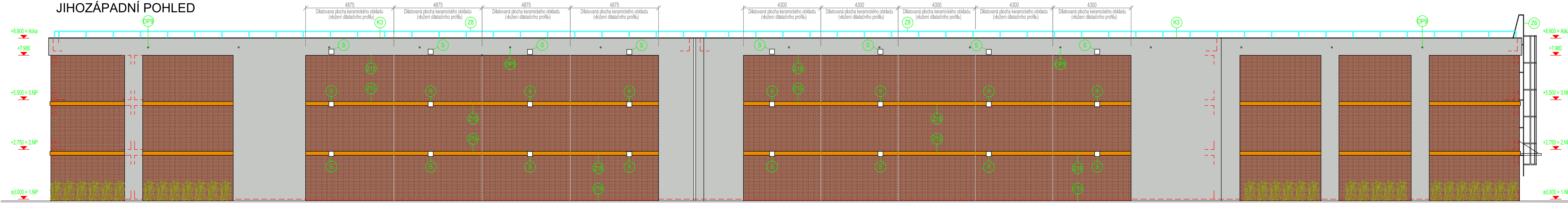


SEVEROVÝCHODNÍ POHLED



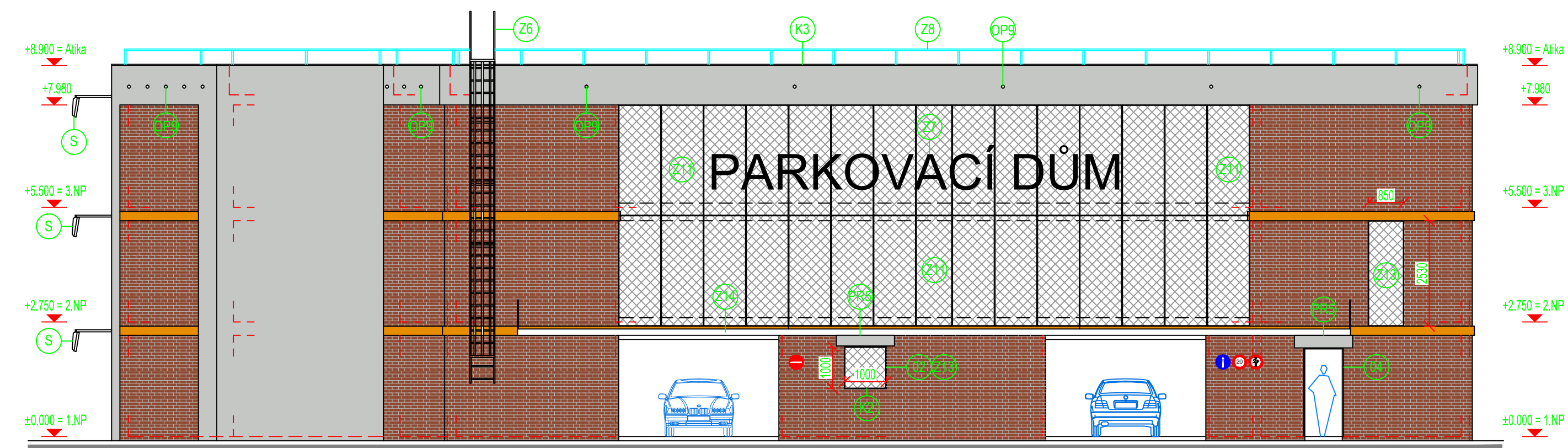
JIHOZÁPADNÍ POHLED



SEVEROZÁPADNÍ POHLED



JIHOVÝCHODNÍ POHLED



LEGENDA POHLEDOVÝCH PRVKŮ

- Fasádní / stěnové výplně - okenní z plastových profilů, barva např. čedičová šed (RAL 7012) zasklení izolačním trojsklem, Ug= 0,7 Wm²/K, Uw = 0,99 Wm²/K
- Fasádní povrchová úprava - jemná minerální omítka (ztlustost 0+0,7 mm), imitace pohledového betonu - tl. 3,0+5,0 mm (aplikace včetně armovací tkaniny + síťkové hmoty), barva šedá (RAL 7023)
- Fasádní povrchová úprava monol. betonových ploch / převládá stropní kce - jemná minerální omítka (ztlustost 0+0,7 mm), imitace pohledového betonu - tl. 3,0+5,0 mm (aplikace včetně armovací tkaniny + síťkové hmoty), barva např. světlá oranžová (RAL 2007)
- Fasádní keramický obklad - zelená Ikková čtíle nerezaná (strojově vyráběná) s názkou nasávkavostí - tl. 7,5 mm (včetně spárování - šířka kadeř - styčné spáry - 10,0 mm, obkladová plocha > 12,0 m² - předepsáno oddělování - systémovým fasádní dilatční profil plastový - šířky 10 mm)
- Fasádní výplňový tahokov (oko kosocherovce 114x50x19 mm) v ocelovém rámu (L profil - 50x50x4 mm), materiál hliník / ocel, šíře rámu 1,0 m / ks. Povrchová úprava standardní barvou RAL. Spodní řada tahokovu (komunikace pro pěší) navržena proti poškození v ocelové variantě + žárový žinek + RAL
- Sadové úpravy - výsadba popínavě zelené podél fasády objektu (jižní pohled) - Loubinec - trjici v počtu cca. 30 kusů (výsadba cca po 700 mm)

- (lx) Výplně otvorů: Detailní specifikace - viz. výpis oken a fasádních výplní - D1.1.b - 09
- (Kx) Klempířské prvky: Detailní specifikace - viz. výpis klempířských prvků - D1.1.b - 11
- (Zx) Zámečnické prvky: Detailní specifikace - viz. výpis zámečnických prvků - D1.1.b - 12
- (S) Osvětlení fasády - svítidla osazená na ocel. konzole délky 1,0 m, s rozteží 5,50+6,0 m od sebe, úhel naklonění svítidel - 10°

VÝPIS FASÁDNÍCH PŘEKLADŮ

Ozn.	Popis - typ překladu	Tl. stěny	Šířky otvorů / tl. překladu	Počet / NP	Poznámka
Př6	Beton, přeřta překlad - PR 60/190/1400	75	1000	1400	1x3 = 3 ks.

AKCE

Přestupní terminál Opava východ - ul. Skladištní
DOKUMENTACE PRO PROVEDENÍ STAVBY

Statutární město Opava
Horní náměstí 382/69, 746 26 Opava

OBJEDNATEL

SHB, akciová společnost
Masná 1493/8, 702 00 Ostrava
HLAVNÍ INŽENÝR PROJEKTU:
ING. IVETA DŘEVJANÁ

ZHOTOVITEL
SHB
projektace dopravních staveb
SHB, akciová společnost
Masná 1493/8 CZ 702 00 Ostrava
ČÍS. ZAKÁZKY: 5/18 108

SOUŘADNICOVÝ SYSTÉM : S-JTSK
VÝŠKOVÝ SYSTÉM : Bpv

VEDOUcí PROJEKTANT : Ing. Jan Kania
VYPRACOVAL : Ing. Marián Jurga
KONTROLOVAL : Ing. David Foldýna

DATUM : 08/2019
FORMÁT : A4
MĚŘÍTKO : 1:100
ÚČEL : DPS
Č. ZAKÁZKY : 5/18 108
STAV. OBJEKT : SO701.1

NÁZEV AKCE : **PŘESTUPNÍ TERMINÁL OPAVA VÝCHOD - UL. SKLADIŠTNÍ**
VÝKRESOVÁ DOKUMENTACE

NÁZEV VÝKRESU : **ZÁKLADNÍ POHLEDY**
POHLEDY PARKOVACÍHO DOMU (S, J, V, Z)

ČÍS. SOUPRAVY :
ČÍS. VÝKRESU : D1.1.b-08